

Седельный клапан, тип BVE

Седельные распределители (относятся к группе ходовых клапанов) представляют собой конусные клапаны с нулевой утечкой в закрытом положении. Седельные распределители (тип BVE) имеют ввертное (картриджное) исполнение. На выбор предлагаются седельные распределители с 2/2- и 3/2-ходовой схемой. Все порты имеют идентичное давление. Опционально доступна версия для высоковязких сред (например, консистентной смазки). Соответствующие соединительные блоки обеспечивают прямой трубный монтаж или монтаж на конструкцию из плит.

Особенности и преимущества:

- Любое направление потока
- Отсутствие взаимодействия между органами управления и используемой средой
- Отсутствие затвердевания и склеивания из-за высоких температур.
- Пригодность для высоковязких сред (например, консистентная смазка)

Области применения:

- Смазочные системы
- Горные машины
- Строительное оборудование и оборудование для производства строительных материалов
- Манипуляторы и монтажная техника



| | |
|----------------------|--|
| Номенклатура: | Седельный клапан, нулевые утечки |
| Исполнение: | Одиночный клапан для трубного монтажа Одиночный клапан для монтажа на плиту |
| Управление: | электромагнитное |
| p _{макс.} : | 500 bar |
| Q _{макс.} : | 20— 300 л/мин |

Конструкция и пример заказа

BVE1

- R

- B1,0

- G 24

- 3/8

Размер порта или соединительный блок

Управление: электромагнитное

Дополнительные элементы

Дроссель в одном порте

Принцип действия

- 2/2-ходовой клапан (R, S)
- 3/2-ходовой клапан (Z)

Основной тип, размер объекта

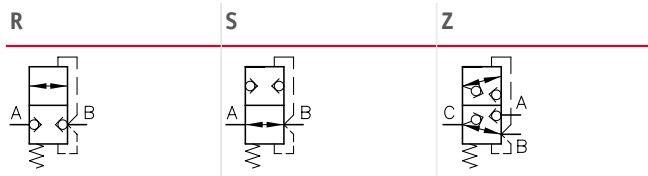
Тип BVE, размер 1, 3 и 5

Управление:
электрическое



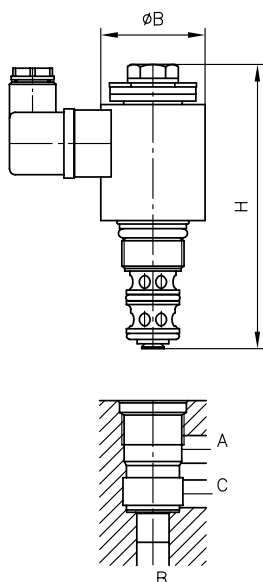
Напряжение катушки: 12 В постоянного тока, 24 В постоянного тока, 110 В переменного тока, 230 В переменного тока

Принцип действия



Основные параметры и размеры

BVE



| | Q _{макс.} [л/мин] | p _{макс.} [бар] | Размеры [мм] | | m _{макс.} [кг] |
|--------------|----------------------------|--------------------------|--------------------|--------------------|-------------------------|
| | | | H _{макс.} | B _{макс.} | |
| BVE 1 | 20 | 500 | 121 | 37 | 0,4 |
| BVE 3 | 70 | 400 | 122,5 | 45 | 0,7 |
| BVE 5 | 300 | 400 | 206,5 | 72 | 1,5 |

Технические паспорта:

Седельные клапаны

- Седельный клапан, тип BVE: [D 7921](#)

Аналогичные изделия

- Блок клапанов (номинальный размер 6), тип BA: [D 7788](#)
- Промежуточная секция, тип NZP: [D 7788 Z](#)
- Блок клапанов (седельный клапан), тип BVH: [D 7788 BV](#)
- Типы BVG, BVP, NBVP: [D 7765D 7765 N](#)

Подходящие аппаратные соединители:

- Кабельная розетка, тип MSD и другие: [D 7163](#)
- с экономичной схемой: [D 7813, D 7833](#)